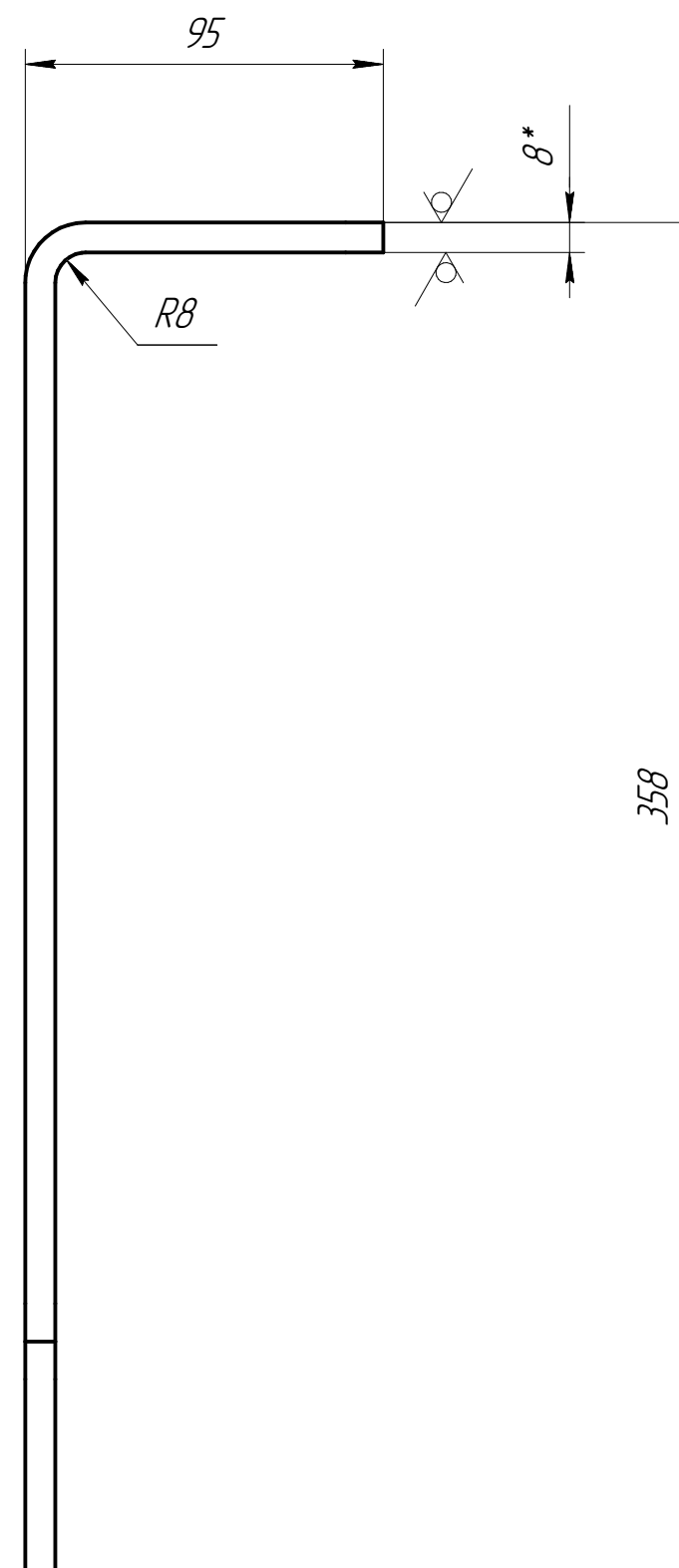
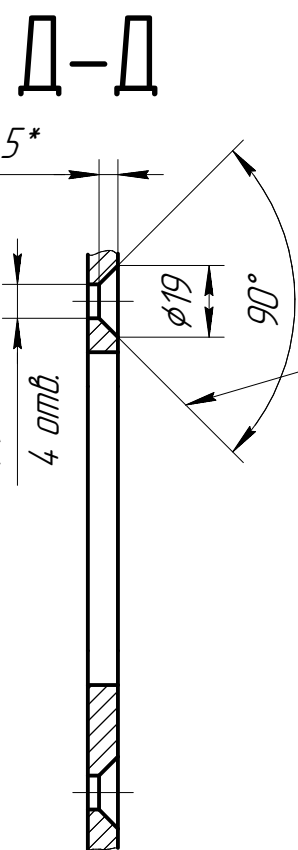
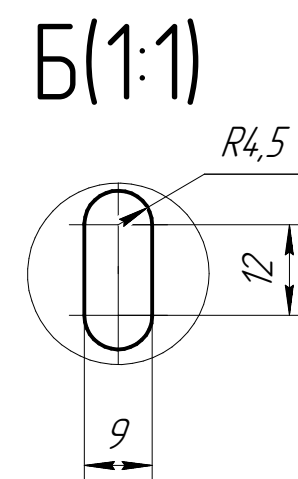
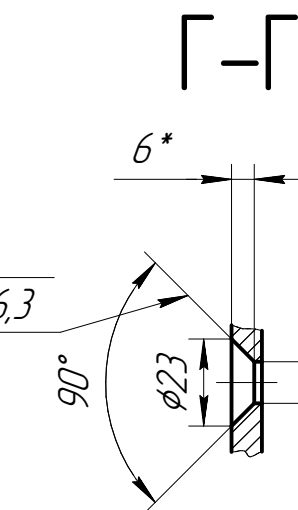
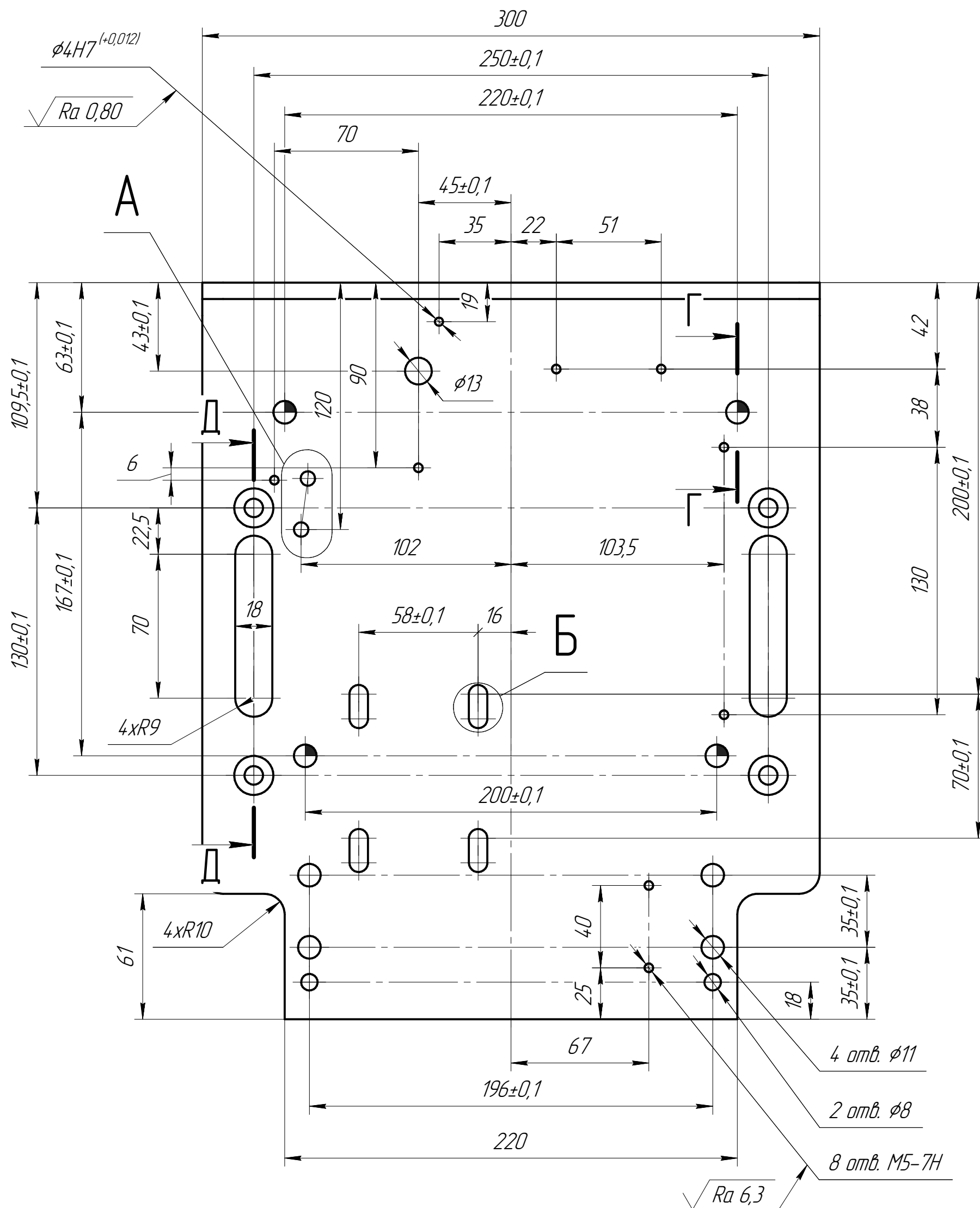


556.00.22.01.111

$\sqrt{Ra\ 12,5}$  ( $\sqrt{\quad}$ )



- \*Размеры для справок.
- Общие допуски по ГОСТ 30893.1: Н12, h12, ±IT12/2.
- Острые кромки притупить фаской 0,2..0,4х45°.
- Покрывтие: Ц9хр.
- Траектории для изготовления – по приложенному файлу .dxf

				556.00.22.01.111		
Изм./Лист	№ докум.	Подп.	Дата	Основание		
				Лист 1 из 2		
				Лист 1 из 2		
Разраб.	Захаров			Б-ПН-8 ГОСТ 19903-2015		
Проб.	Гелетей					
Т.контр.				Лист 09Г2С ГОСТ 19281-2014		
Н.контр.	Савельев					
Утв.	Фамин			Копировал		
				Формат А2		

Лист 1 из 2

Справка №

Подп. и дата

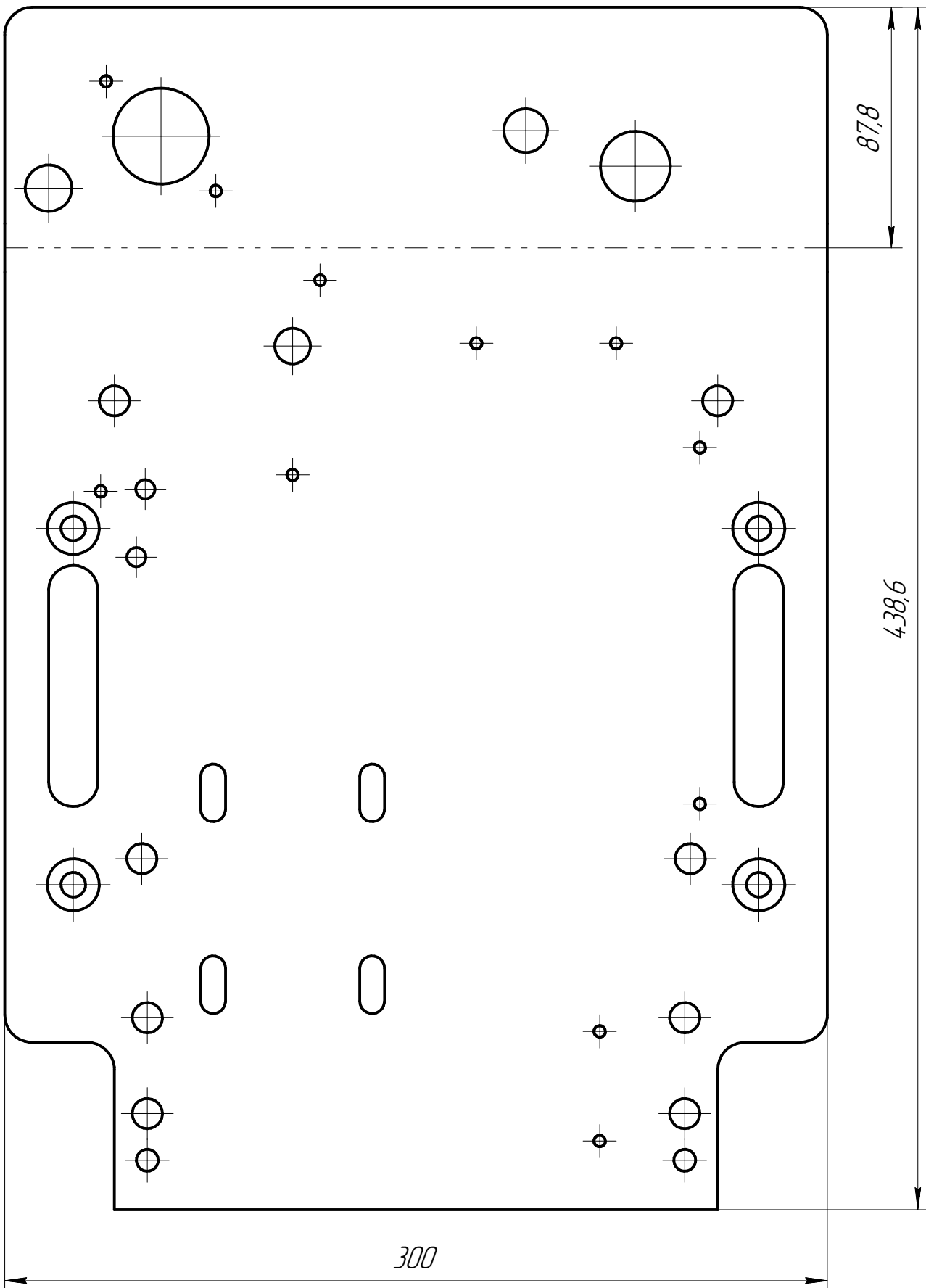
Инд. № дудл.

Взам. инд. №

Подп. и дата

Инд. № подл.

556.00.22.01.111



Инд. № подл.	Подп. и дата	Взам. инв. №	Инд. № дубл.	Подп. и дата
Изм.	Лист	№ докум.	Подп.	Дата

556.00.22.01.111

Лист  
2

Копировал

Формат А4